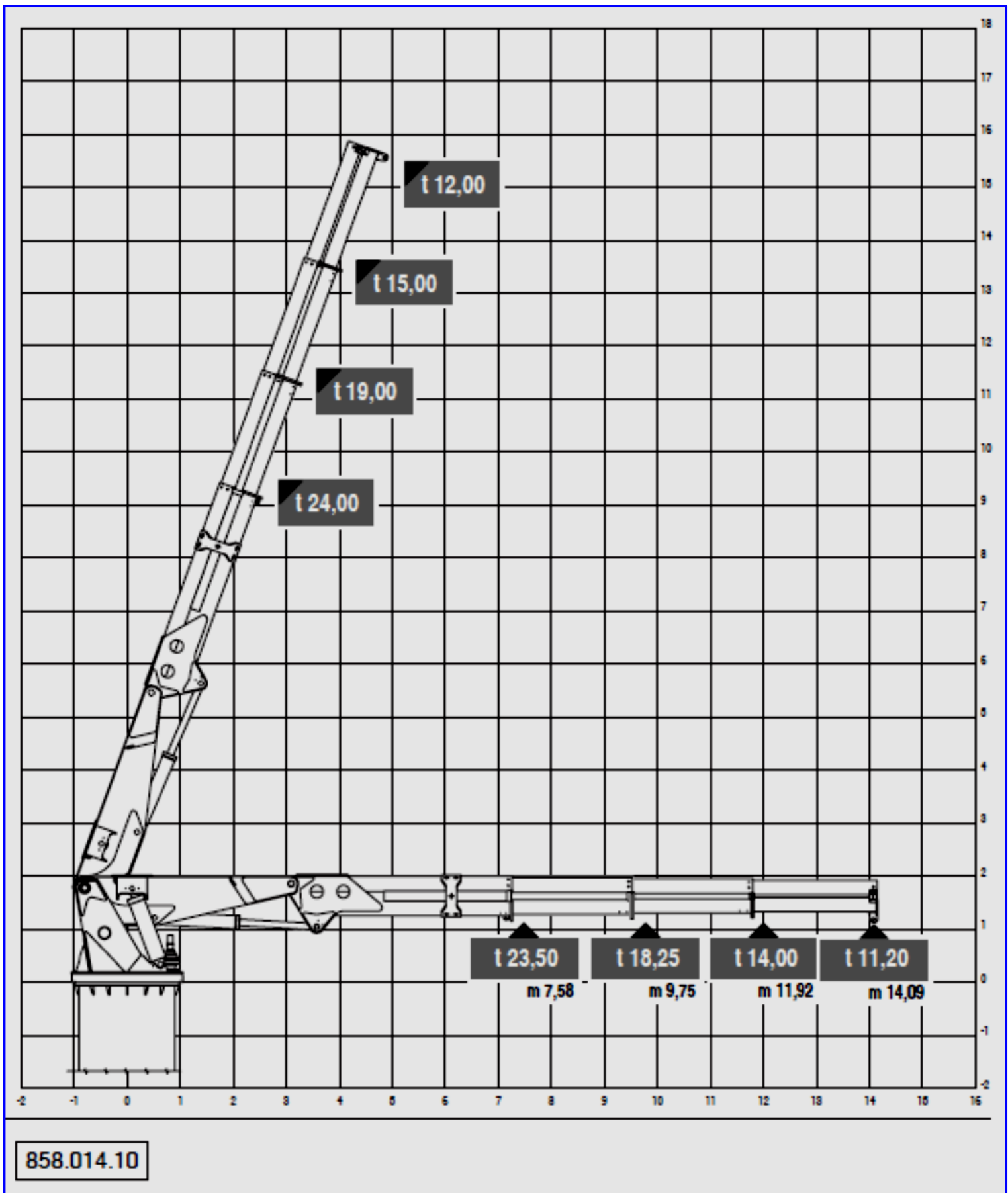


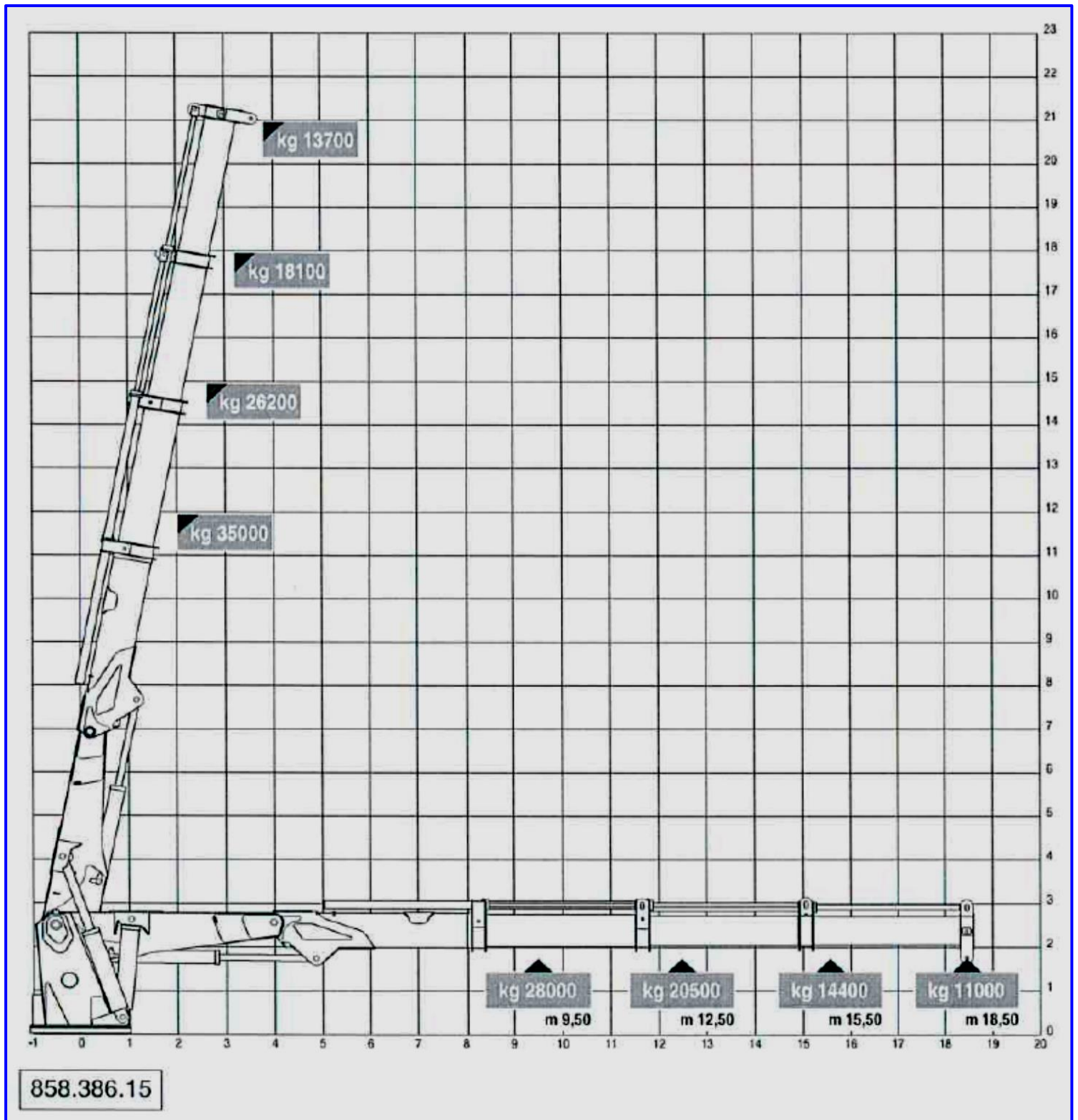
HEILA Marine Crane: **HLRM 200-3SL**

Load Diagram



HEILA Marine Crane: **HLRM 280-3SL**

Load Diagram



Incl. HYDRAULIC HOISTING WINCH



**ARGANI
VERRICELLI**

41057 SPILANBERTO-MODENA-ITALY-Via S. VITO 221
Tel.(059) 78.17.11 - Fax (059) 78.18.08

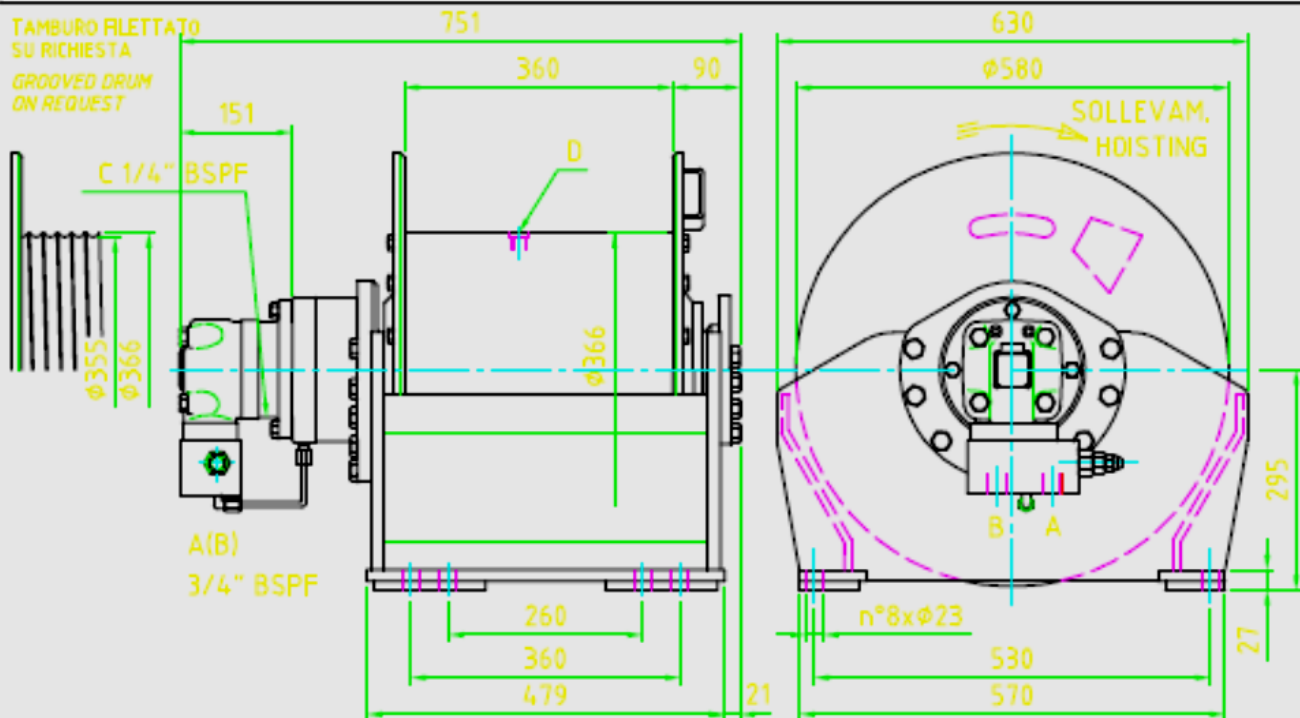
**ARGANO IDRAULICO DA SOLLEVAMENTO
HYDRAULIC HOISTING WINCH**

DA 511.1

MODELLO : TME 3
MODEL :

CODICE : 9.01.29.07
CODE :

29.11.1999



PRESTAZIONI RELATIVE AL MOTORE / PERFORMANCES BASED ON MOTOR : **ORBIT TS 200** con / with : 120 L/min ^a at : 20.0 MPa

STRATO DI FUNE / ROPE LAYER	n°	1	2	3	4	5	6	SOLLEVAMENTO / HOISTING	A
TIRO DIRITTO / LINE PULL	daN	6000	5490	5050	4680			DISCESA / LOWERING	B
VELOCITA' FUNE / LINE SPEED	m/min	29	31	34	37			DRENAGGIO / DRAIN LINE	C
QUANTITA' FUNE / ROPE CAPACITY (m)	FUNE ϕ 17 mm / ROPE ϕ 17 mm	24	50	79	110			TAPPO OLIO / OIL PLUG	D
	FUNE ϕ 18 mm / ROPE ϕ 18 mm	22	48	75	104			PESO / WEIGHT kg	350
	FUNE ϕ 19 mm / ROPE ϕ 19 mm	21	45	71	99				

CARATTERISTICHE DI SERIE : (VERSIONI SPECIALI A RICHIESTA)

- sollevamento con rotazione come in figura (contraria a richiesta)
- riduttore epicicloidale con rapporto di riduzione 1:24
- valvola controllo discesa per 120 L/min nominali
- lubrificazione degli organi interni con olio VG 46 "E" ; quantità 15 kg
- freno negativo multidisco ; coppia frenante 130 daNm
- contropressione ammissibile nella linea di ritorno 0.5 MPa
- coppia massima al tamburo 1990 daNm
- classe M5 I.2.T5 (FKM I.001/1987) con rotazione del tamburo 25 rpm

IMPORTANTI

I valori di tiro sono relativi all'argano. Utilizzare funi di opportuna resistenza.
Per sicurezza lasciare sempre avvolte sul tamburo 4/5 spire di fune.
Questo argano non e' destinato ad impianti per sollevamento di persone.
Ci riserviamo il diritto di apportare modifiche alle caratteristiche senza preavviso.

STANDARD FEATURES : (SPECIAL VERSION ON REQUEST)

- hoisting with drum rotation as shown (opposite on request)
- planetary gear box with reduction ratio 1:24
- counterbalance valve nominal capacity 120 L/min
- internal lubrication with oil VG 46 "E" ; quantity 15 kg
- multi-disc negative brake ; braking static torque 130 daNm
- maximum allowable back pressure in hydraulic return line 0.5 MPa
- maximum torque on the drum 1990 daNm
- class M5 I.2.T5 (FKM I.001/1987) with drum rotation 25 rpm

IMPORTANT

The rated line pull are for the winch only. Use ropes with a correct strenght.
A minimum of 4/5 wraps of rope must be left on drum for security.
This winch is not intended for devices used for lifting persons.
We reserve the right to make changes without notice.